

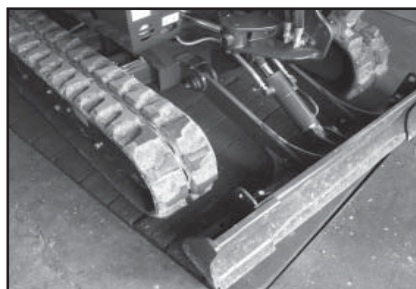


# „MALÝ VELKÝ PRACANT“ - MINIBAGR HITACHI ZAXIS 18

Stavební bytové družstvo v Náchodě přivítalo nový přírůstek ve strojním parku, který umožní další rozšíření jeho družstva zahrnující například autodopravu, práce jeřábem či pronájem lešení a závěsných lávek. „Malý velký pracant“ zářící novotou lakem i použitými moderními technologiemi má jméno HITACHI ZAXIS 18. Jedná se japonský pásový minibagr osazený motorem ISUZU a vybavený špičkovou hydraulikou. Svými rozměry je velmi vhodný pro práce ve stísněném prostředí a jeho služby jistě ocení stavebníci, obecní a městské samosprávy a vůbec všichni, kteří chtějí provést zemní práce rychle, kvalitně a za dobrou cenu.

Minibagr HITACHI je důmyslnou „stavebnicí“ umožňující obsluhu využít při práci dvě základní podkopové lžice se šířkou záběru 40 a 60 cm. K dispozici je samozřejmě i speciální svahová lžice. Pro menší demoliční práce se výborně hodí i bourací kladivo schopné produkovat 750 až 1000 úderů za minutu s regulovatelnou silou úderu od 27 do 265 kilogramů! Minibagr je navíc vybaven i malou radlicí.

„Malý velký pracant“ se nezalekne ani práce na svahu se sklonem do 30 stupňů. Hmotnost stroje nepřevyšuje dvě tuny a je tak schopný transportu na plošině přímo až k zákazníkovi. Strojník ovládá bagr z kabiny s dokonalým výhledem a je tak schopný vést ZAXIS 18 i ve velmi stísněném prostředí městské zástavby apod..



□ Minibagr Hitachi ZAXIS 18 je ideálním stavebním strojem kombinujícím malé rozměry s vysokým výkonem.

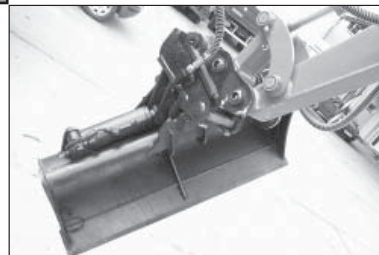
□ Pásky minibagru mají regulovatelnou šířku od 1000 do 1300 mm.

Zajímavostí je schopnost minibagru měnit šířku pásů (je tím ovlivněna stabilita, průchodnost terénem a další atributy zvyšující výkon stroje i bezpečnost jeho práce). Modelová řada minibagrů HITACHI je určena speciálně pro evropský trh a například i kabina pro obsluhu je zvýšena proti asijské verzi. Všechny parametry stroje splňují náročné standardy EU včetně minimalizované zátěže pro životní prostředí.

Chybí - li Vám „malý velký pracant“ na vaší stavbě či při výkopových nebo demoličních pracích, objednejte si služby minibagru HITACHI ZAXIS 18.

**Kontakt:** SBD Náchod, Parkány 311, 547 01 Náchod, [www.sbdnachod.cz](http://www.sbdnachod.cz), tel. 491 419 172

□ Minibagr osazený svahovou radlicí. „Malý velký pracant, co je k neutahání...“



□ Svahová radlice minibagru (detail)